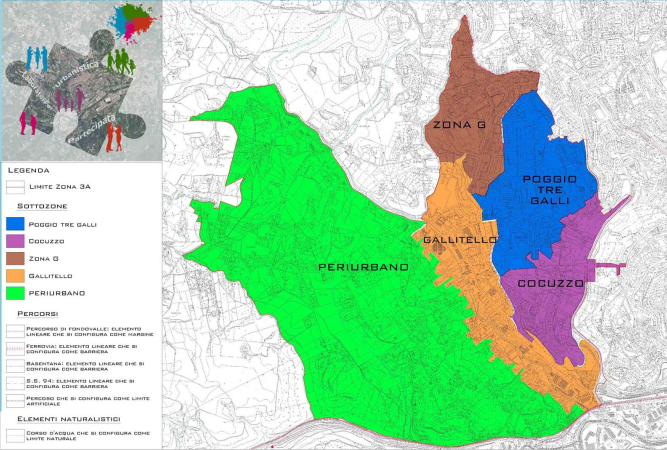


Coordination: Arch. R. Argento

Poggio Tre Galli - Zona G - Cocuzzo - Gallitello



COCUZZO - POGGIO TRE GALLI

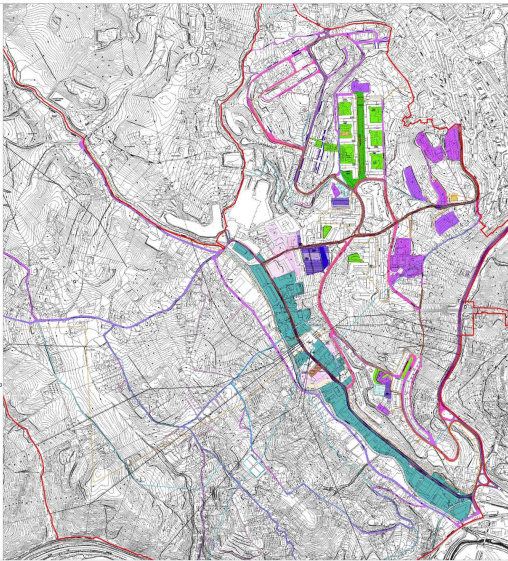
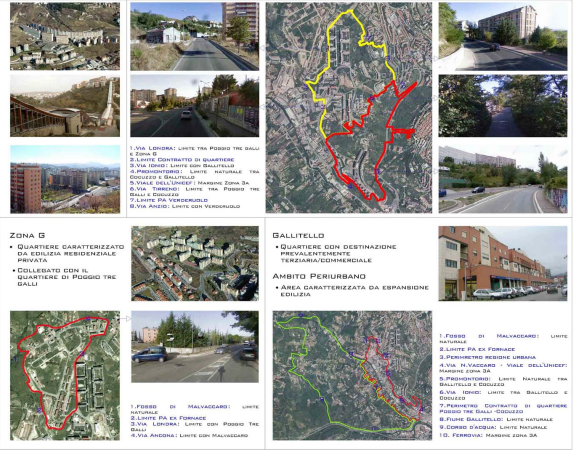
RIONE COCUZZO - BERGOMETONE
 • QUARTIERE CARATTERIZZATO DA EDILIZIA RESIDENZIALE POPOLARE.
 • COLLEGATO CON IL CENTRO STORICO ATTRAVERSO IL PONTE ATTREZZATO

POGGIO TRE GALLI
 • QUARTIERE NATO IN SEGUITO A UN PRIMO DI EDILIZIA RESIDENZIALE POPOLARE.
 • INSERITO IN UN'AREA TERRESTRIALE PER LA PRESERVAZIONE DEL DUP CENTRO STUDI

INDIVIDUAZIONE DEI PERIMETRI DELL'AREA D'INTERESSE
 IN UNA PRIMA ANALISI È STATO VERIFICATO IL PERIMETRO ASSEGNATO DELLA ZONA SA, RIPPARTIZIONE DEGLI ELEMENTI CHE AVREBBERO FUNZIONI DI LIMITE, MARGINE O BARRIERA IN PARTICOLARE ELEMENTI NATURALI, COME I PULCI, I PRINCIPALI PERDURI E I PERIMETRI DI PAI.

CON LO STESSO PERIMETRO, L'AREA INDIVIDUATA È STATA SUDDIVISA IN SOTTODIVISIONI QUARTIERE, CONTINUTE UN QUARTIERE A SOTTODIVISIONE: POGGIO TRE GALLI • COCUZZO • ZONA G • GALLITELLO

INFINE È STATO PERMETTATO L'AMBITO PERIURBANO.



EVOLUZIONE STORICA



EVOLUZIONE DELL'EDIFICATO
 I FASE 1982 DAL 1982 AL 1987
 II FASE 1987 DAL 1987 AL 1998
 III FASE 1998 DAL 1998 AL 2004
 IV FASE 2004 DAL 2004 AL 2005

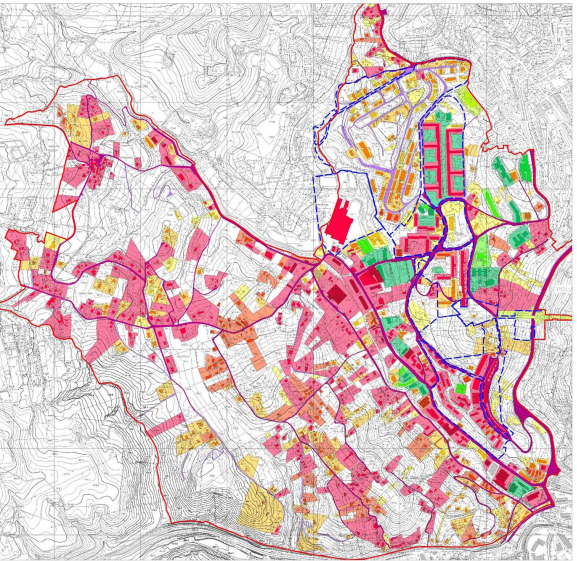
EVOLUZIONE DELLE ATTREZZATURE PUBBLICHE E AD USO PUBBLICO
 I FASE 1982 DAL 1982 AL 1987
 II FASE 1987 DAL 1987 AL 1998
 III FASE 1998 DAL 1998 AL 2004

EVOLUZIONE DEI PERDURI
 I FASE 1982 DAL 1982 AL 1987

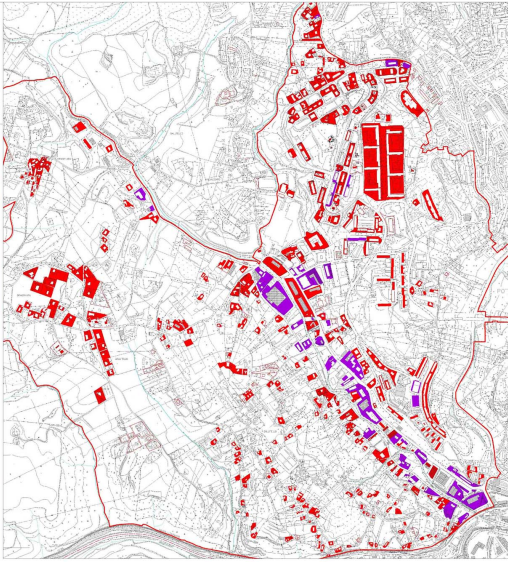
L'ANALISI DELL'EVOLUZIONE STORICA HA PERMESSO DI INDIVIDUARE I QUARTIERI CHE SONO STATI E CHE SONO SVILUPPATI, SECONDO UN PIANO E LE TEMPE DELLO LORO SVILUPPO.

NELLA PRIMA FASE SI PUÒ NOTARE COME BIANCO QUADRO INTERAMENTE SCAGLIATI E GALLI UN SITO ALTERNATIVE DEL PIANO DI ZONA PER UN'EDILIZIA POPOLARE E POPOLARE DEL COCUZZO - BERGOMETONE E

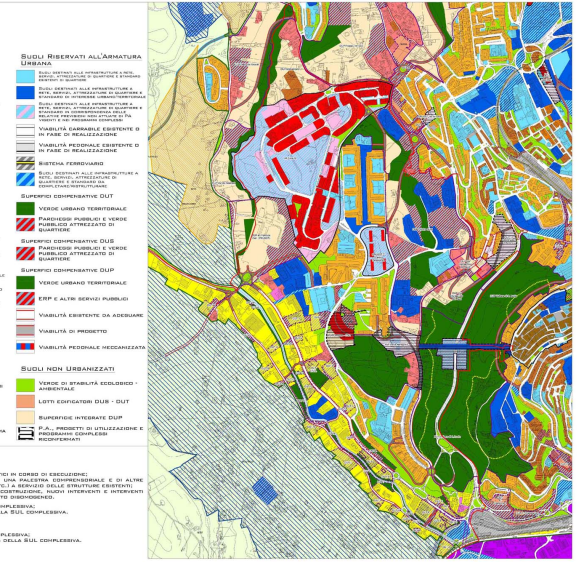
NELLA TERZA FASE, INVECE, INIZIA LA EDIFICAZIONE NELLA ZONA SA, IN UN PRIMO PERIMETRO PARALLELO ALLO STESSO PERIMETRO PARALLELO DEL 1998



DESTINAZIONE D'USO E PERTINENZE SUOLI URBANIZZATI



PREVISIONI DEL REGOLAMENTO URBANISTICO



LABORATORI DI URBANISTICA PARTECIPATA

I LABORATORIO - 14 MAGGIO 2010 (10 PARTICIPANTI)
 • PRESENTAZIONE INTRODUTTIVA DEL LABORATORIO DI URBANISTICA PARTECIPATA;
 • PRESENTAZIONE DELLE ANALISI SVOLTE DALLE STUDENTESSE CIRCA L'AREA OGGETTO DEL LABORATORIO;
 • INDIVIDUAZIONE E DISCUSSIONE DEI PUNTI DI FORZA E DI DEBOLEZZA DEL QUARTIERE

II LABORATORIO - 24 MAGGIO 2010 (13 PARTICIPANTI)
 • DISCUSSIONE DEI PROBLEMI DEL QUARTIERE; CONFRONTO CON I PROBLEMI EMERSI NEL LABORATORIO SVOLTO NEL 1998;
 • CONFRONTO CON I PROBLEMI INDIVIDUATI PRECEDENTEMENTE DAL COMITATO DI QUARTIERE DI POGGIO TRE GALLI;
 • MAPPATURA DEI PROBLEMI INDIVIDUATI.

III LABORATORIO 7 GIUGNO 2010 (9 PARTICIPANTI)
 • PRESENTAZIONE E DISCUSSIONE DELL'ALBERO DEI PROBLEMI E DELL'ALBERO DEGLI OBIETTIVI (ELABORATI DALLA STUDENTESSE SULLE BASE DEI RISULTATI DEL LABORATORIO PRECEDENTE);
 • INDIVIDUAZIONE E DISCUSSIONE DEGLI INTERVENTI;
 • MAPPATURA DEGLI INTERVENTI.

IV LABORATORIO 23 GIUGNO 2010 (4 PARTICIPANTI)
 • PRESENTAZIONE E DISCUSSIONE DELLA TAVOLA DEGLI INTERVENTI (ELABORATA DALLE STUDENTESSE SULLE BASE DEI RISULTATI DEL LABORATORIO PRECEDENTE);
 • PRESENTAZIONE E DISCUSSIONE DI ESEMPLI DI INTERVENTI REALIZZATI A CUI POTER FARE RIFERIMENTO;
 • VOTAZIONE PER STABILIRE LA PRIORITÀ DEGLI INTERVENTI.



Tavola di Inquadramento

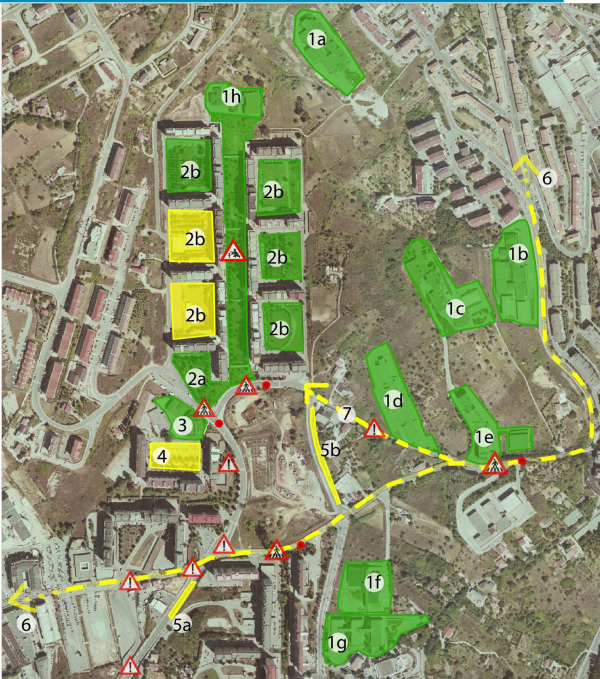
Coordinamento: Arch. R. Argentò

Poggio tre galli



LOCALIZZAZIONE DI PUNTI DI FORZA E DI DEBOLEZZA

- LEGENDA**
- PUNTI DI FORZA
 - PUNTI DI DEBOLEZZA
 - ▲ PUNTI CRITICI PER LE AUTO
 - ▲ PUNTI CRITICI PER I PEDONI
 - ▲ AGENZIE SCOLASTICHE
 - ▲ AGENZIE DI VIGILANZA
 - ▲ AGENZIE ALBERGHI
 - ▲ AGENZIE FALCONE
 - ▲ AGENZIE KONSERVATORIO
 - ▲ AGENZIE SCUOLA DELL'INFANZIA DUE NODI
 - ▲ AGENZIE PABBI DALL'EUROPA UNITA
 - ▲ AGENZIE VERDE NELLE AREE DI PERTINENZA DELLA STRADA
 - ▲ AGENZIE CHIESA DI S. GIOIACIA
 - ▲ AGENZIE PIAZZA ADRIATICO
 - ▲ AGENZIE TRATTI DI PERCORSI GRAVATI DALLA SOSTA DEGLI AUTOBUS
 - ▲ AGENZIE VIA IONIO
 - ▲ AGENZIE VIA DELLA CITTADINANZA ATTIVA
 - ▲ AGENZIE LINEE AREA VIANO A SERVIZIO DELL'AREA
 - ▲ AGENZIE STRADA PERICOLOSA
 - ▲ AGENZIE SIMBOLI



PUNTI CRITICI PER I PEDONI



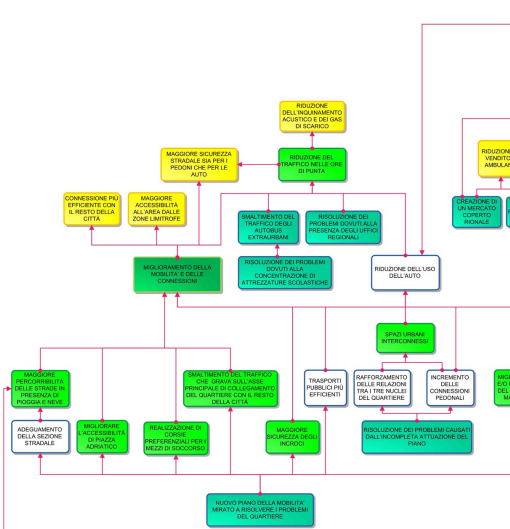
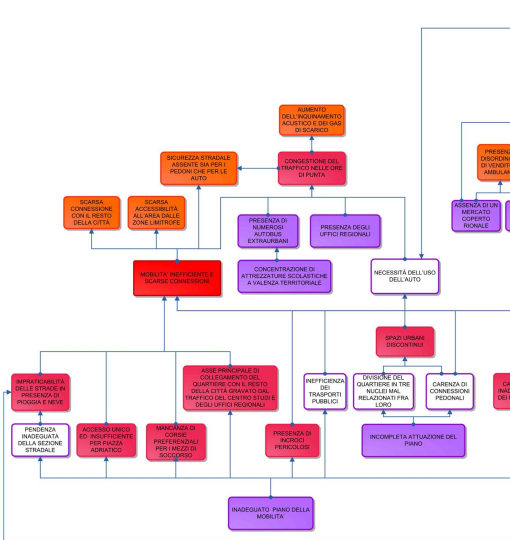
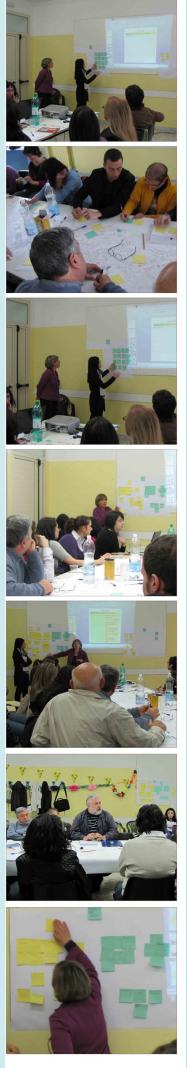
TRATTI DI PERCORSI GRAVATI DALLA SOSTA DEGLI AUTOBUS



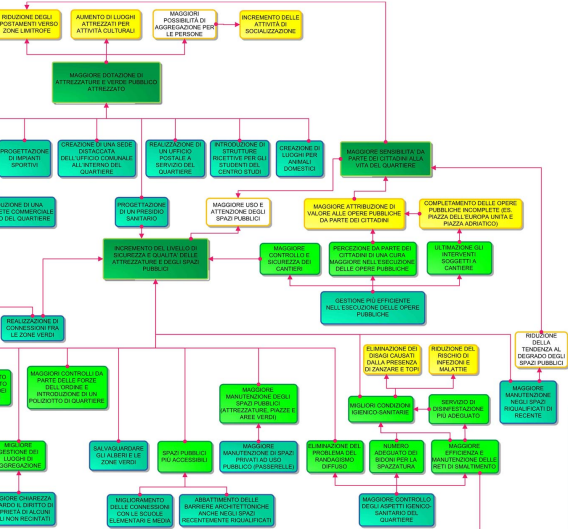
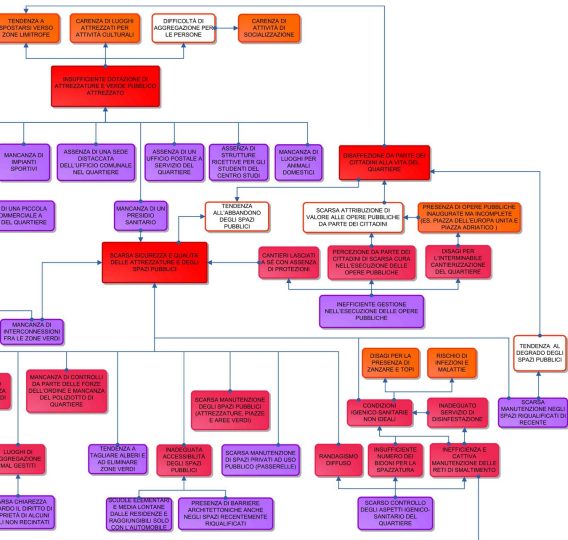
ANALISI SWOT	MObILITÀ E CONNESSIONI	
	PUNTI DI FORZA	PUNTI DI DEBOLEZZA
OPPORTUNITÀ	RISCHI	

SERVIZI, SPAZI E ATTREZZATURE PUBBLICHE	
PUNTI DI FORZA	PUNTI DI DEBOLEZZA
OPPORTUNITÀ	RISCHI

FOTO DEI LABORATORI DI URBANISTICA PARTECIPATA



MObILITÀ E CONNESSIONI	
PUNTI DI FORZA	PUNTI DI DEBOLEZZA
OPPORTUNITÀ	RISCHI



PERCORSO COSTRUZIONE TAVOLA DELLE ISTANZE
 LA TAVOLA È STATA COSTRUITA DOPO AVER PORTATO A TERMINE UN'ANALISI SUL QUADRO CONOSCITIVO DELL'AREA; A QUESTA FASE INIZIALE NE SONO SEGUITE DUE ALTRE, OGNUNA DELLE QUALI UTILE ALLA SUCCESSIVA. LA PRIMA FASE HA INDIVIDUATO I PUNTI DI FORZA E I PUNTI DI DEBOLEZZA, A CUI SEGUE LA COSTRUZIONE DELL'ALBERO DEI PROBLEMI E DELL'ALBERO DEGLI OBIETTIVI. LA FASE FINALE CORRISPONDE ALLA COSTRUZIONE DELLA TAVOLA DEGLI INTERVENTI.

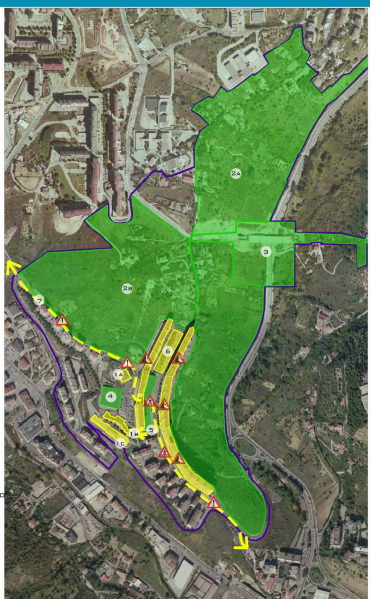
Nome Laboratorio

Cocuzzo

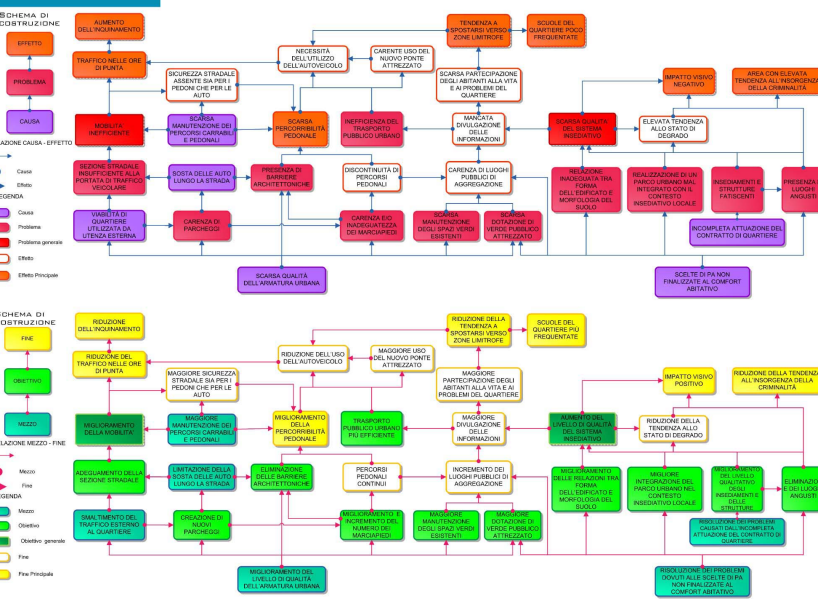
LOCALIZZAZIONE DI PUNTI DI FORZA E DI DEBOLEZZA

LEGENDA

- PUNTI DI FORZA
 - PUNTI DI DEBOLEZZA
 - ▲ PUNTI CRITICI PER LE AUTO
 - ▲ PUNTI CRITICI PER I PEDONI
 - ▲ EDIFICI PATISCENTI
- 1 ATTREZZATURE ISOLASTICHE
 - 1A SCUOLA MATERNA
 - 1B SCUOLA ELEMENTARE
 - 1C SCUOLA MEDIA
 - 2 VERDE
 - 2A VALLONE DI SANTA LUDIA
 - 2B PARCO DI MONTE COCUZZO
 - 3 PONTE ATTREZZATO
 - 4 CHIESA
 - 5 ATTREZZATURE COMMERCIALI
 - 6 PARCO DI VIA TIRRENIO
 - 7 STRADA PERICOLOSA



ALBERO DEGLI OBIETTIVI



	PUNTI DI FORZA	PUNTI DI DEBOLEZZA
ASSETTO URBANISTICO	Alta densità abitativa	Alta densità abitativa
MOBILITA' E CONNESSIONI	Collegamenti pedonali con il centro storico (Ponte attrezzato, valloco 5)	Viabilità insufficiente Tavola di gestione inefficiente del sistema Carenza e discontinuità delle connessioni pedonali Scarsa manutenzione della viabilità Carente servizio di trasporto pubblico Scarsa manutenzione della viabilità Disper per carri (canalis, spazio, dirigenza e manutenzione del coltore stradale) Carente servizio di trasporto pubblico Scarsa manutenzione della viabilità Scarsa manutenzione della viabilità
SERVIZI ATTREZZATURE E VERDE	Presenza di servizi di qualità Presenza di aree verdi integrate nel sistema di parchi e greenways (valloco 5, Lucia e parco M. Cocuzzo)	Scarsa manutenzione degli spazi verdi esistenti Mancanza di luoghi per attività sportive Mancanza di attrezzature per attività sportive Mancanza di attrezzature per attività sportive Mancanza di attrezzature per attività sportive
IDENTITA'	Scarsa manutenzione degli edifici storici nel centro storico Scarsa manutenzione degli edifici storici nel centro storico	Scarsa manutenzione degli edifici storici nel centro storico Scarsa manutenzione degli edifici storici nel centro storico
QUALITA' E SICUREZZA	Scarsa manutenzione degli edifici storici nel centro storico Scarsa manutenzione degli edifici storici nel centro storico	Scarsa manutenzione degli edifici storici nel centro storico Scarsa manutenzione degli edifici storici nel centro storico

MATRICE DEGLI INTERVENTI

PROBLEMA GENERALE	OGGETTIVO GENERALE	OGGETTIVO SPECIFICO	INTERVENTI	TIPOLOGIA	COSTI	ATTUAZIONE	GESTIONE	INTERESSE
MOBILITA' INEFFICIENTE	MIGLIORAMENTO DELLA MOBILITA'	Creazione di nuovi parcheggi	Adeguamento della viabilità	Grande Opera	Alto	Pubblica	Pubblica	Urbano
Presenza di barriere architettoniche	Eliminazione delle barriere architettoniche	Miglioramento e incremento del numero dei marciapiedi	Realizzazione di attraversamenti pedonali sovrappedali	Grande Opera	Alto	Pubblica	Pubblica	Di Quartiere
Inefficienza del Trasporto Pubblico Urbano	Trasporto Pubblico Urbano più efficiente	Miglioramento del livello qualitativo degli esistenze e delle strutture	Realizzazione di percorsi pedonali	Grande Opera	Medio	Pubblica	Pubblica	Di Quartiere
SCARSA QUALITA' DEL SISTEMA INSEDIATIVO	AUMENTO DEL LIVELLO DI QUALITA' DEL SISTEMA INSEDIATIVO	Miglioramento delle aree verdi esistenti	Riqualificazione delle aree verdi attrezzate	Programmazione ordinaria	Medio	Pubblica	Pubblica	Di Quartiere
Insediamenti e strutture fatiscenti	Eliminazione dei luoghi angusti		Realizzazione di percorsi pedonali	Grande Opera	Medio	Pubblica - Privata	Pubblica - Privata	Di Quartiere

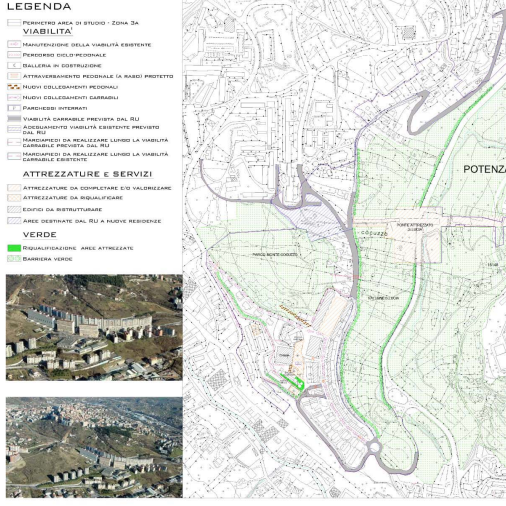
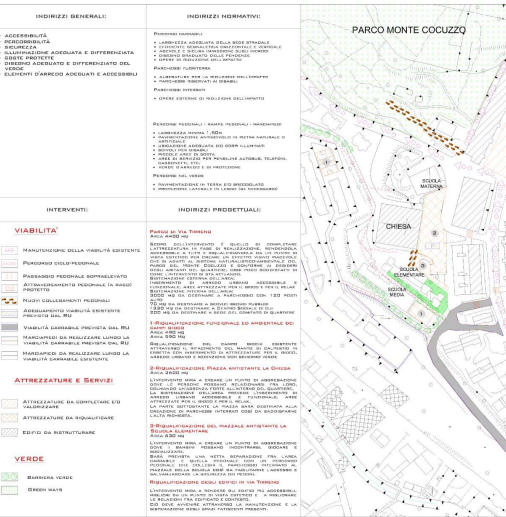


TAVOLA DELLE STRATEGIE DI INTERVENTO



SCHEDE DI DETTAGLIO VIABILITA'

