



la natura

la terra

la città

la casa

il limite

ecologia

il luogo

il tempo

il mondo

fenomeno

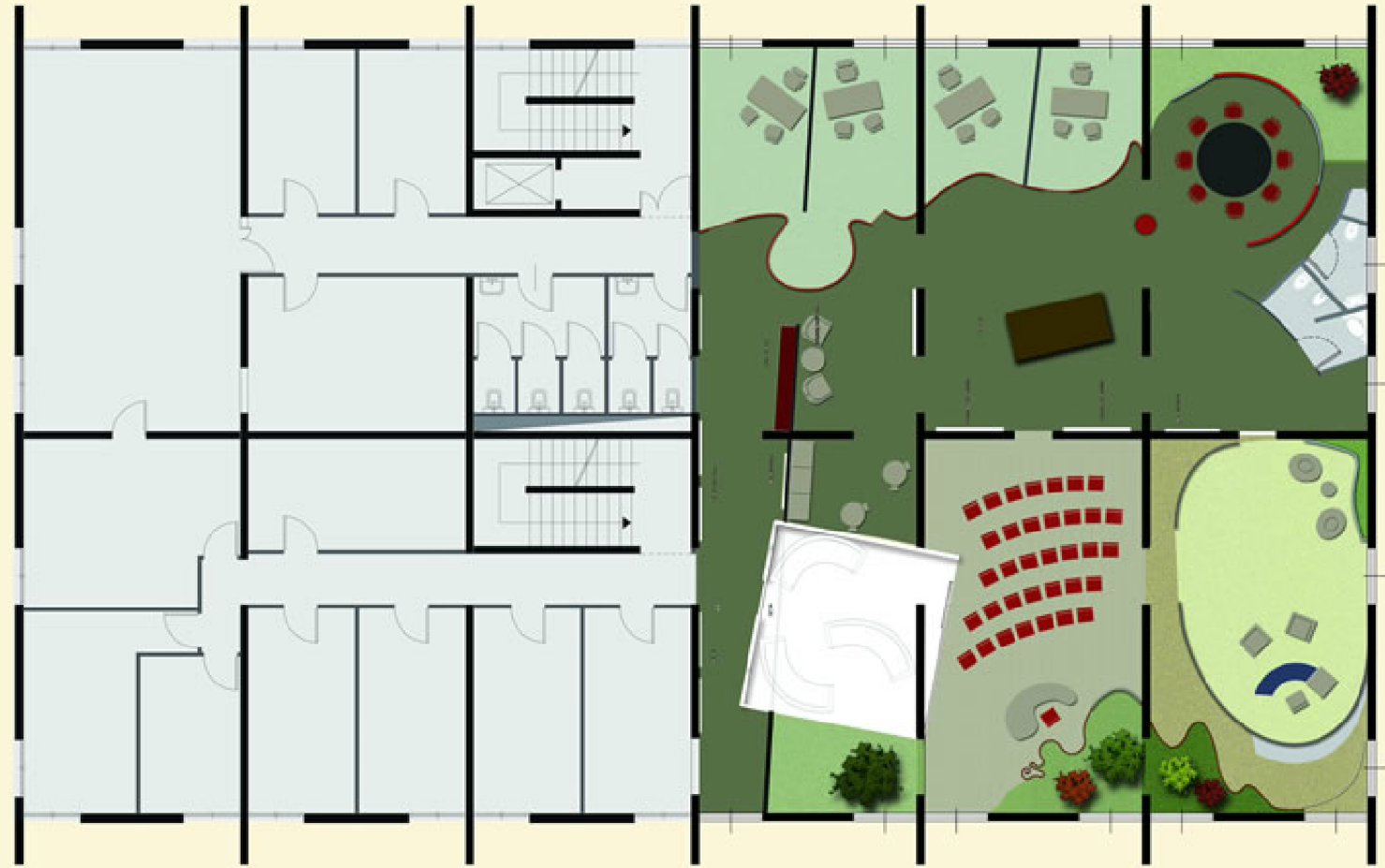
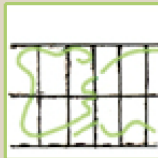
CHIAVI DELLA RICERCA

EUDOSSIA

ETEROPOLI

FILO d'ARIANNA

Rappresentare la città-natura (la città che può iniziare ovunque) vuol dire trasferire l' "ecosistema" connettivo del grande nel piccolo, la città-natura NELL'architettura degli edifici.



NATURALITÀ

PAESISTICITÀ

RAPPRESENTATIVITÀ

DOMESTICITÀ

INSULARITÀ

COESITENZIALITÀ

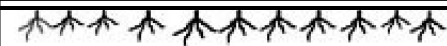
TOPICITÀ

PROFONDITÀ

CENTRALITÀ

INIZIALITÀ

al Menu Principale



armando sichenze